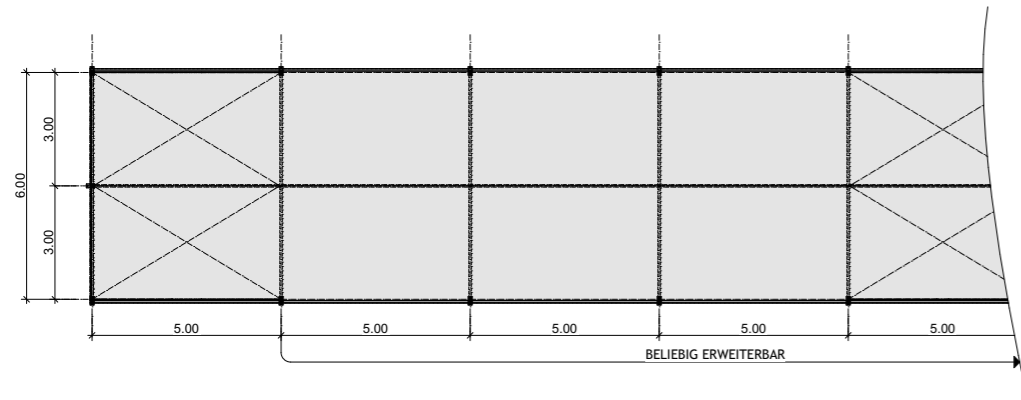


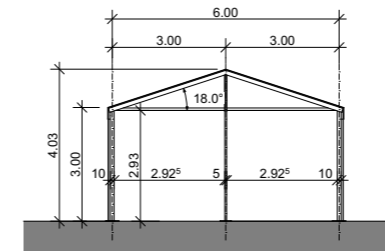
ZELT 6 METER



GRUNDRISS ZELT 6 METER

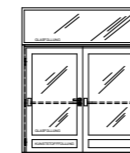
TECHNISCHE DATEN

Spannweite	500 cm
Seitenhöhe	300 cm
Firshöhe	403 cm
Dachneigung	18°
Binderabstand/Raster	500 cm
Längstes Bauteil	550 cm
Min. Aufstelllänge	500 cm
Hauptprofil	10 x 6,5 cm
Anzahl Giebelstützen	1
Max. Aufstelllänge	Im Raster beliebig erweiterbar
Max. zulässige Windgeschwindigkeit nach EN	100 km/h
Spezielle Ausführung	Wegfall der Wanddiagonalen durch den Einbau von Portalen
Fussboden	- Holzfussboden mit H-Trägerunterbau - Schwerlastboden - PVC-Wabenboden
Bepanung	PVC-Plane weiss oder transparent



QUERSCHNITT ZELT 6 METER

MÖGLICHE SEITENWANDFÜLLUNGEN



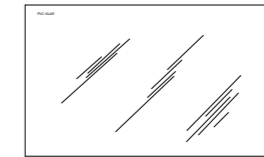
TÜR



ISO



GLAS



PVC KLAR



PVC WEISS

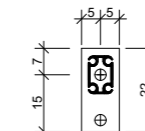
KONSTRUKTIONSTEILE



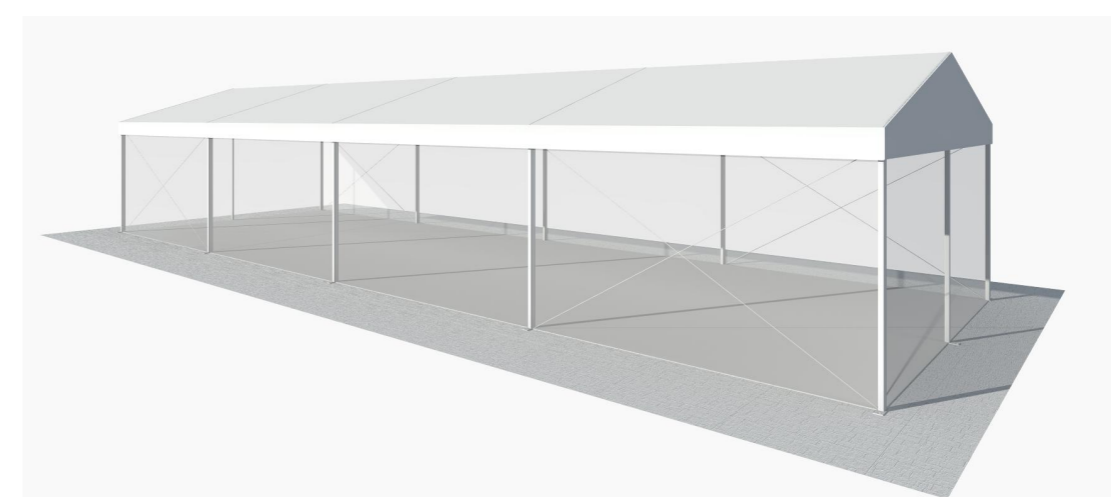
GIEBELPFOSTEN
6,5X5 CM



HAUPTPFOSTEN
10X6,5 CM



BODENPLATTE
22X10 CM



ZELT 6 METER