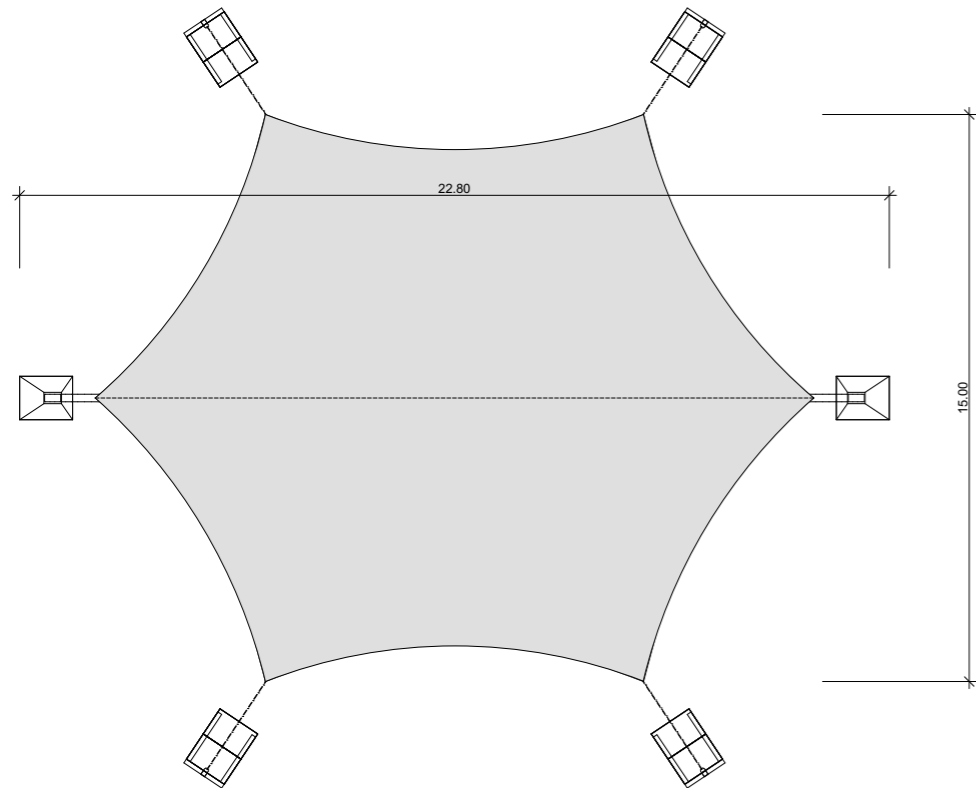
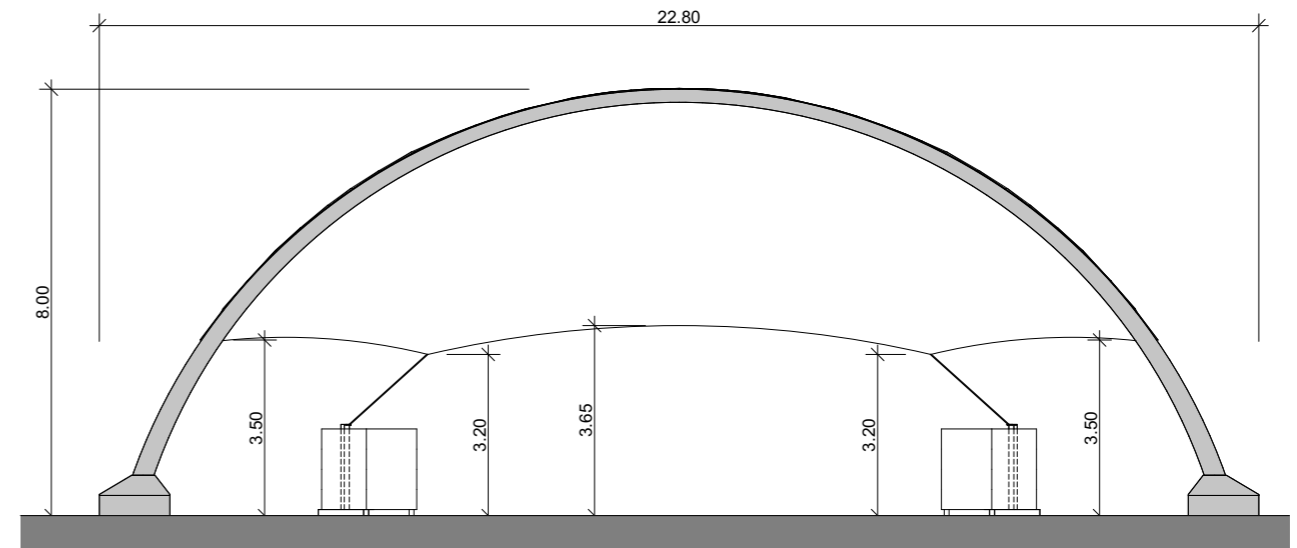


CHAPITEAU STANSERBOGEN



GRUNDRISS CHAPITEAU STANSERBOGEN



QUERSCHNITT CHAPITEAU STANSERBOGEN

TECHNISCHE DATEN

Zeltgrösse	2280 cm x 1500 cm
Firsthöhe	800 cm
Traufhöhe	320 cm
Bogenlänge	2280 cm
Zeltfläche	300 m ²
Max. zulässige Windgeschwindigkeit nach EN	70 km/h
Abspannung	6,5-9 Tonnen pro Abspannung
Beplanung	PVC-Plane weiss, Seiten offen

